

Inovações Tecnológicas no Atendimento à Saúde



SECRETARIA
DA SAÚDE



ONTEM

D A T A S U S
 Informacao e Informatica a servico do SUS

SIAB

Sistema de Informacao de Atencao Basica

S A S / D A B

Ficha A - frente - modelo

FICHA A	SECRETARIA MUNICIPAL DE SAÚDE SISTEMA DE INFORMAÇÃO DA ATENÇÃO BÁSICA				UF	
ENDEREÇO		NÚMERO	BAIRRO	CEP		
MUNICÍPIO		SEGMENTO	ÁREA	MICROÁREA	FAMÍLIA	DATA

CADASTRO DA FAMÍLIA							
PESSOAS COM 15 ANOS OU MAIS	DATA NASC.	IDADE	SEXO	ALFABETIZADO		OCUPAÇÃO	DOENÇA OU CONDIÇÃO REFERIDA (sigla)
				sim	não		
NOME							

SAS / DAB - DATASUS	SISTEMA DE INFORMAÇÃO DE ATENÇÃO BÁSICA	MOD. MUNICIPAL		
Cadastro	Consulta	Relatorios	Utilitarios	Fim
Tabelas				
Estado				
35 - SAO PAULO				
Regional				
06 - DRS BAURU				
Municipio				
27108 - LINS				

Codigo com cinco posicoes numericas representativo do Municipio e o nome. Para ir para a proxima tabela tecle <Enter>.

VER. 6.1 | <F4> Exclui | <ESC> Return | 08/06/2010



Visita do ACS

Preencher



Conjunto de
fichas em **PAPEL**



Entregar



Fichas na UBS

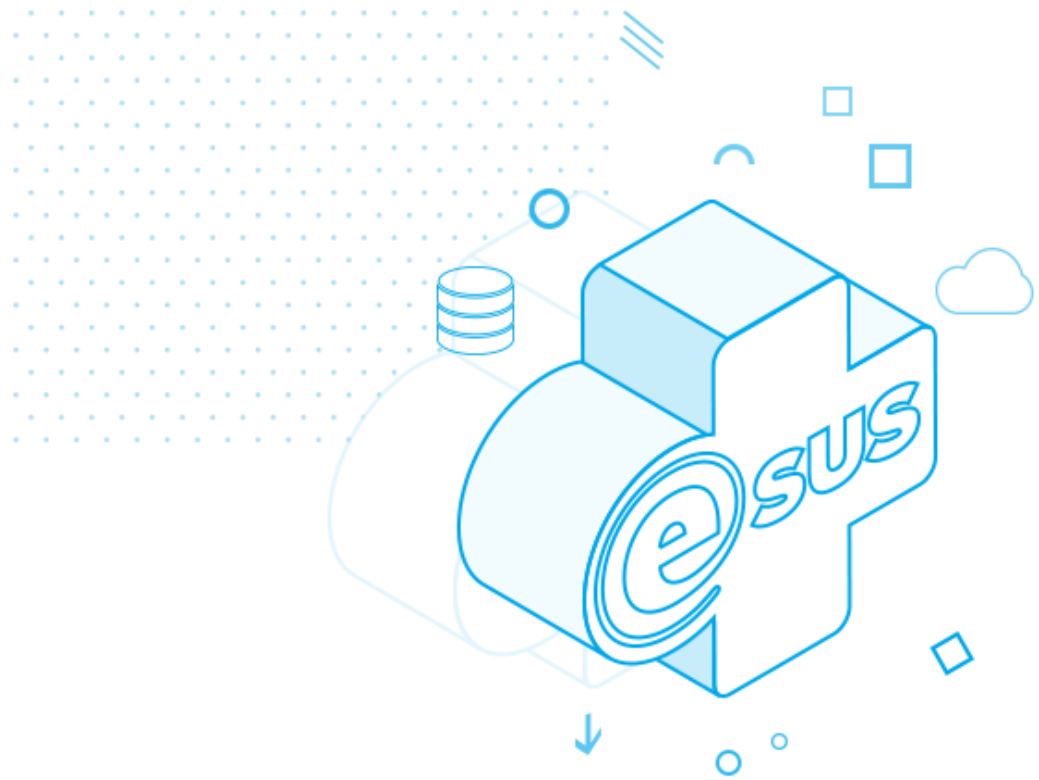
Digitar



SIAB
(Transcrição)

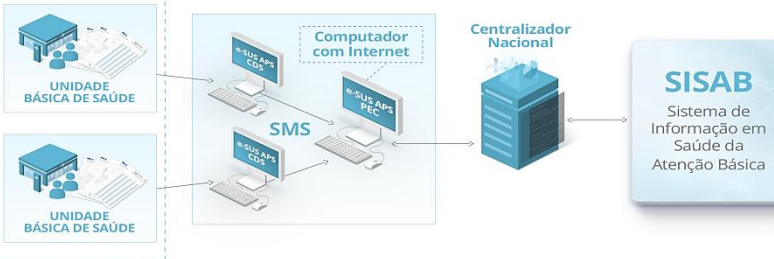


HOJE



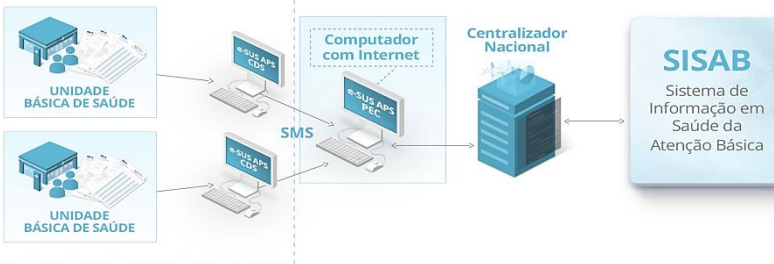
CENÁRIO 1

AB Municipal UBS não informatizada



CENÁRIO 2

AB Municipal UBS sem Internet



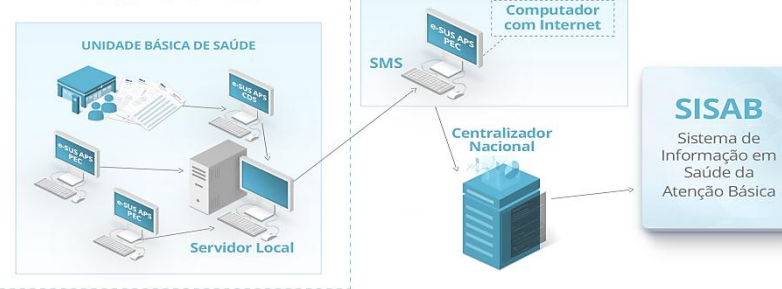
CENÁRIO 3

AB Municipal UBS com Internet



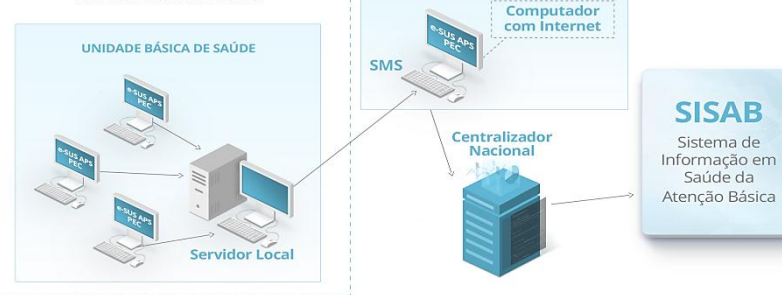
CENÁRIO 4

AB Municipal UBS com Internet Limitada



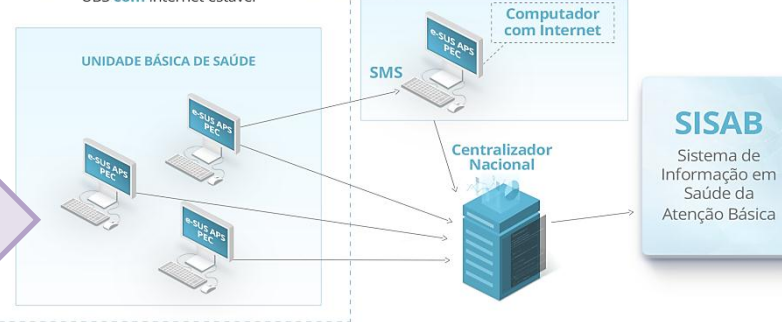
CENÁRIO 5

AB Municipal UBS com Internet Limitada



CENÁRIO 6

AB Municipal UBS com Internet estável



INFORMATIZA



Telessaúde para o cuidado em saúde e gestão da saúde



- ▶ Oferta de educação permanente para gestores e profissionais;
- ▶ Formação a distância;
- ▶ Apoio clínico para a condução do cuidado em saúde;
- ▶ Apoio matricial de especialistas ampliando a capacidade de resolução dos problemas de saúde e de processos de trabalho;
- ▶ Otimização dos recursos, podendo ser acessado por todos gestores e profissionais da AB, além de estudantes da área da saúde.
- ▶ Redução de custos e do tempo de deslocamentos e;
- ▶ Melhor agilidade no atendimento prestado;

Ofertas do Telessaúde Bahia



Telessaúde em números – Atualização 04.08.2021

 96

Total de meses

 20354

Teleconsultorias

 15203

Profissionais cadastrados

 3764

Unidades Cadastradas

 417

Municípios alcançados

 429

Webpalestras realizadas

 174323

Participações ao vivo em webpalestras

 174592

Laudos emitidos



Tele-educação

O que é?

- Atividades educacionais à distância como meio para apoiar a qualificação de trabalhadores da Atenção Primária à Saúde do SUS, considerando tanto a complexidade quanto as singularidades do trabalho em saúde e alcança trabalhadores em todo o estado.

Públicos-alvos

- Gestores, profissionais de saúde da AB, estudantes e demais pessoas interessadas no tema.

Acesso às ofertas: www.telessaude.ba.gov.br

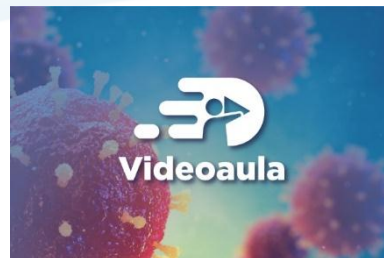
AS OFERTAS E PRODUTOS DE TELE-EDUCAÇÃO PARA ENFRENTAMENTO DA PANDEMIA DA COVID-19.



No Plantão Coronavírus são realizadas atividades de Tele-educação – Webpalestras, Seminário Virtuais com especialistas das diferentes áreas, sobre o que tem de mais atualizado referente a Pandemia de COVID-19.

Perguntas e respostas sobre o COVID-19 divulgado nas redes sociais do Telessaúde e da Diretoria de Atenção Básica. São respostas rápidas e baseadas em evidências científicas.

AS OFERTAS E PRODUTOS DE TELE- EDUCAÇÃO PARA ENFRENTAMENTO DA PANDEMIA DO COVID-19.



Nas videoaulas reunimos temas importantes, em aulas curtas, para apoiar os trabalhadores no cuidado às pessoas nesse momento da Pandemia.

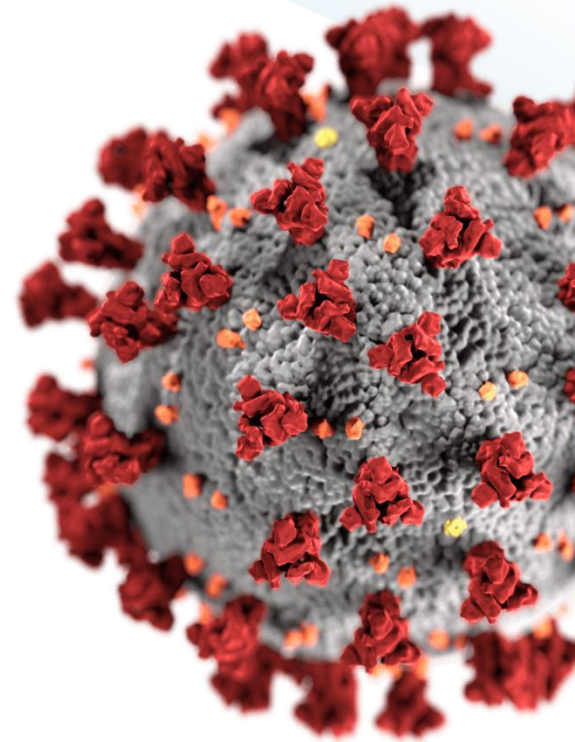
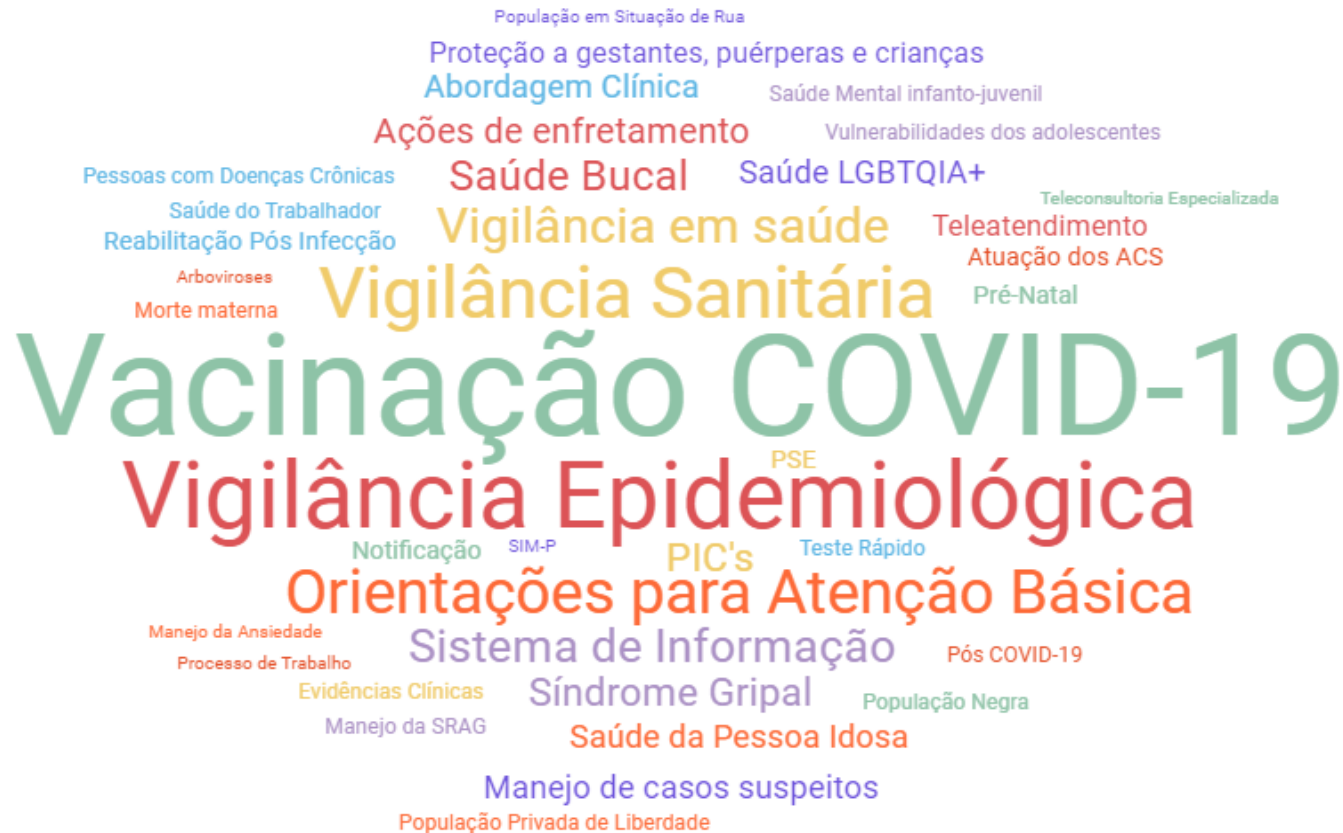


Produzimos também uma série de podcasts, áudios curtos, sobre a COVID-19

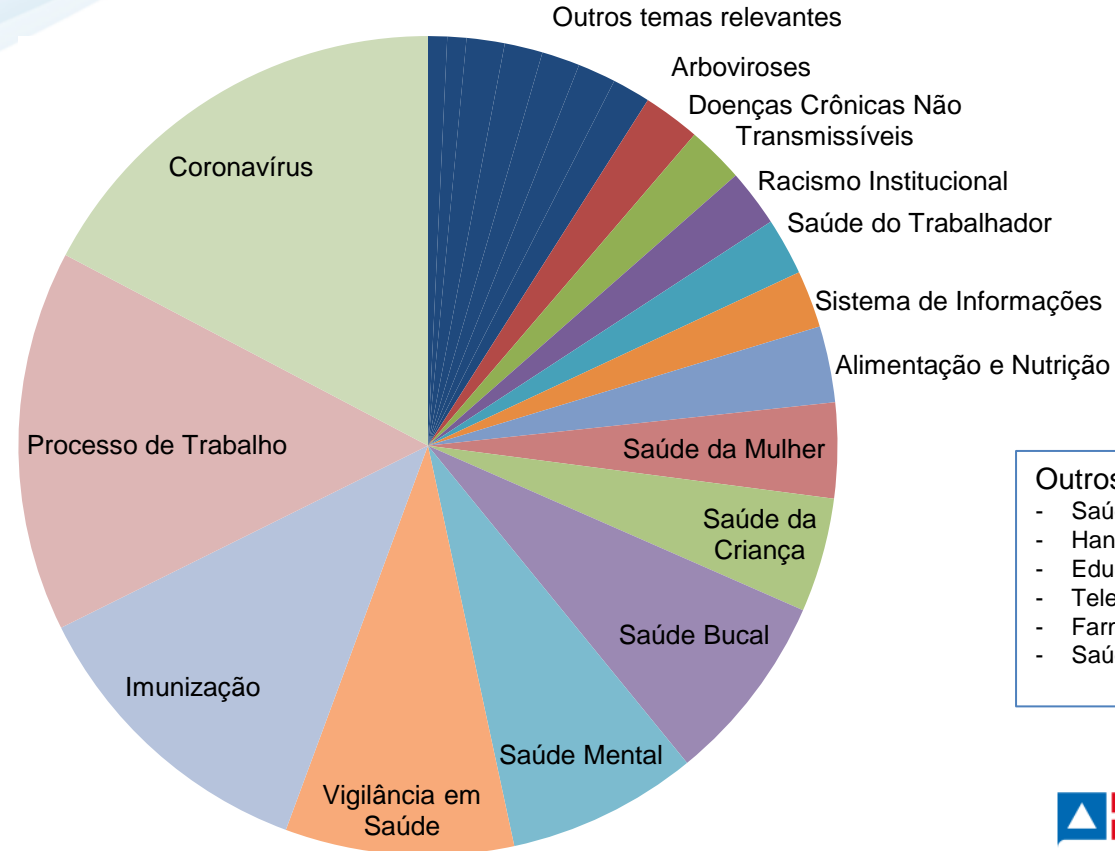


Canal de comunicação para que os gestores e trabalhadores compartilhem suas experiências e desafios no enfrentamento da Pandemia.

Temas abordados x participação no contexto da pandemia



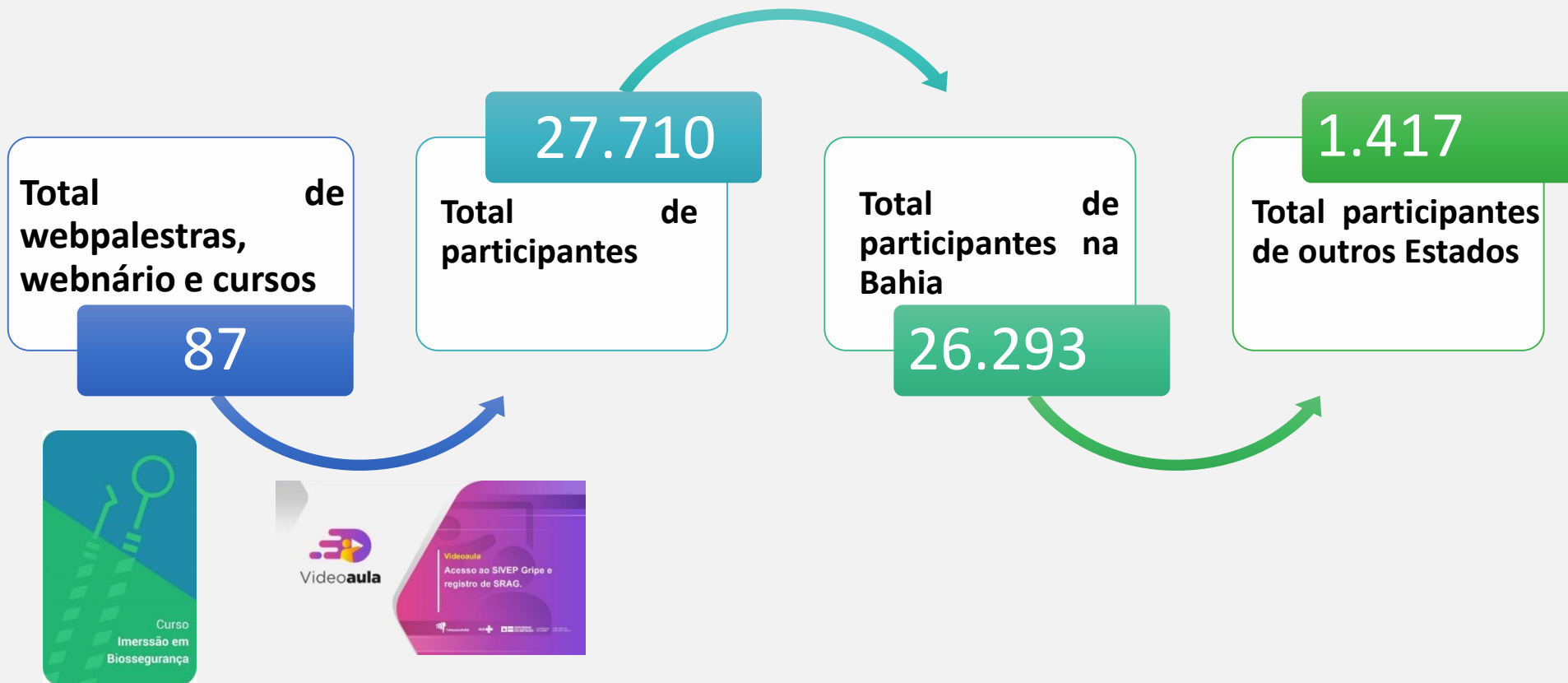
Principais temas abordados nas atividades de Teleeducação



Outros temas relevantes:

- Saúde da População LGBTQIA+
- Hanseníase
- Educação em Saúde
- Telessaúde
- Farmacologia
- Saúde do Adolescente

Atividades síncronas com a temática da Covid 19 e número de participantes –Janeiro/2020 a Junho/2021



TELE-EDUCAÇÃO PARA ENFRENTAMENTO DA PANDEMIA DO COVID-19.



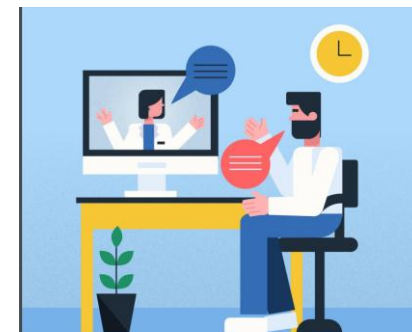
Elaboradas cartilhas, guias, manuais e outros materiais informativos.



Orientações gerais sobre a atuação dos Agentes Comunitários de Saúde no cenário de Pandemia



Organização da APS pelo mundo durante a pandemia da COVID-19



Guia orientador para Teleconsulta/Telemonitoramento no âmbito da Atenção Básica



Teleconsultoria

O que é?

“a consulta registrada e realizada entre trabalhadores, profissionais e gestores da área de saúde, por meio de instrumentos de telecomunicação com o fim de esclarecer dúvidas sobre procedimentos clínicos, ações de saúde e questões relativas ao processo de trabalho [...] (BRASIL,2011)”.

Requisitos para utilização do serviço:

- **Cadastro na Plataforma do Telessaúde - Trabalhadores e gestores que atuam na Atenção Básica à Saúde do Estado da Bahia**
- **Pode realizar o acesso por celular e computador**



Teleconsultoria - Fluxo



Acessar a Plataforma do Telessaúde

- Identificação do Solicitante
- Descrição da pergunta/dúvida
- Anexar arquivos



Teleconsultores (enfermagem, odontologia, medicina): responde em até 72h, com base em evidências científicas.

Telerreguladora (enfermagem e medicina): recebe a dúvida, analisa e encaminha ou não ao teleconsultor. T

Solicitantes: envia sua dúvida/pergunta sobre: processo de trabalho, questões clínicas e ações de saúde.

Teleconsultoria Especializada

Resolução CIB nº 107/2020 Programa de

Telecompartilhamento

da Saúde

O Programa de Telecompartilhamento é composto por duas ofertas integradas: a **Teleconsultoria especializada** e a **Teleconsultoria com Intenção de encaminhamento**.



TeleFMB/UFBA



TeleCican



TeleCedeba

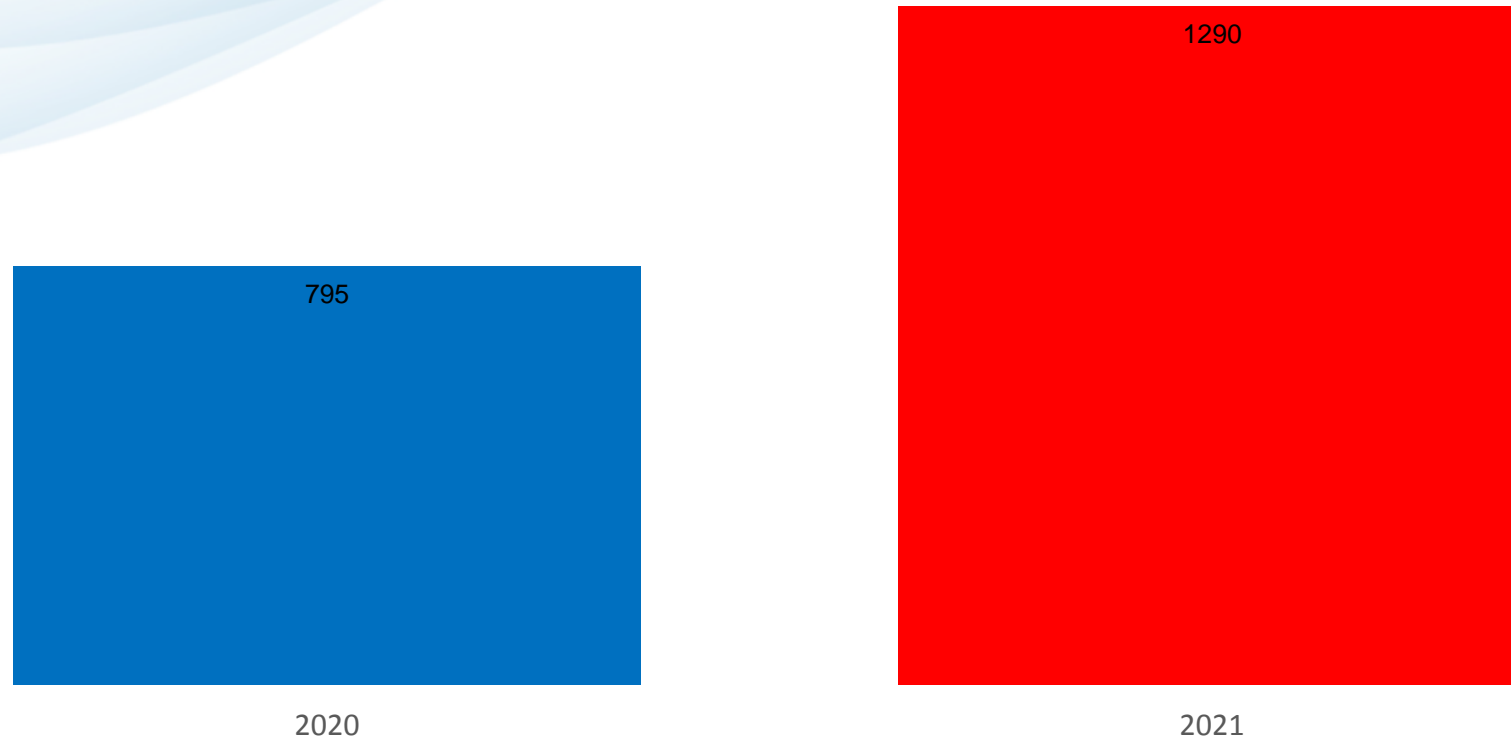


Telerreabilitação
Pós-COVID19 - HEOM



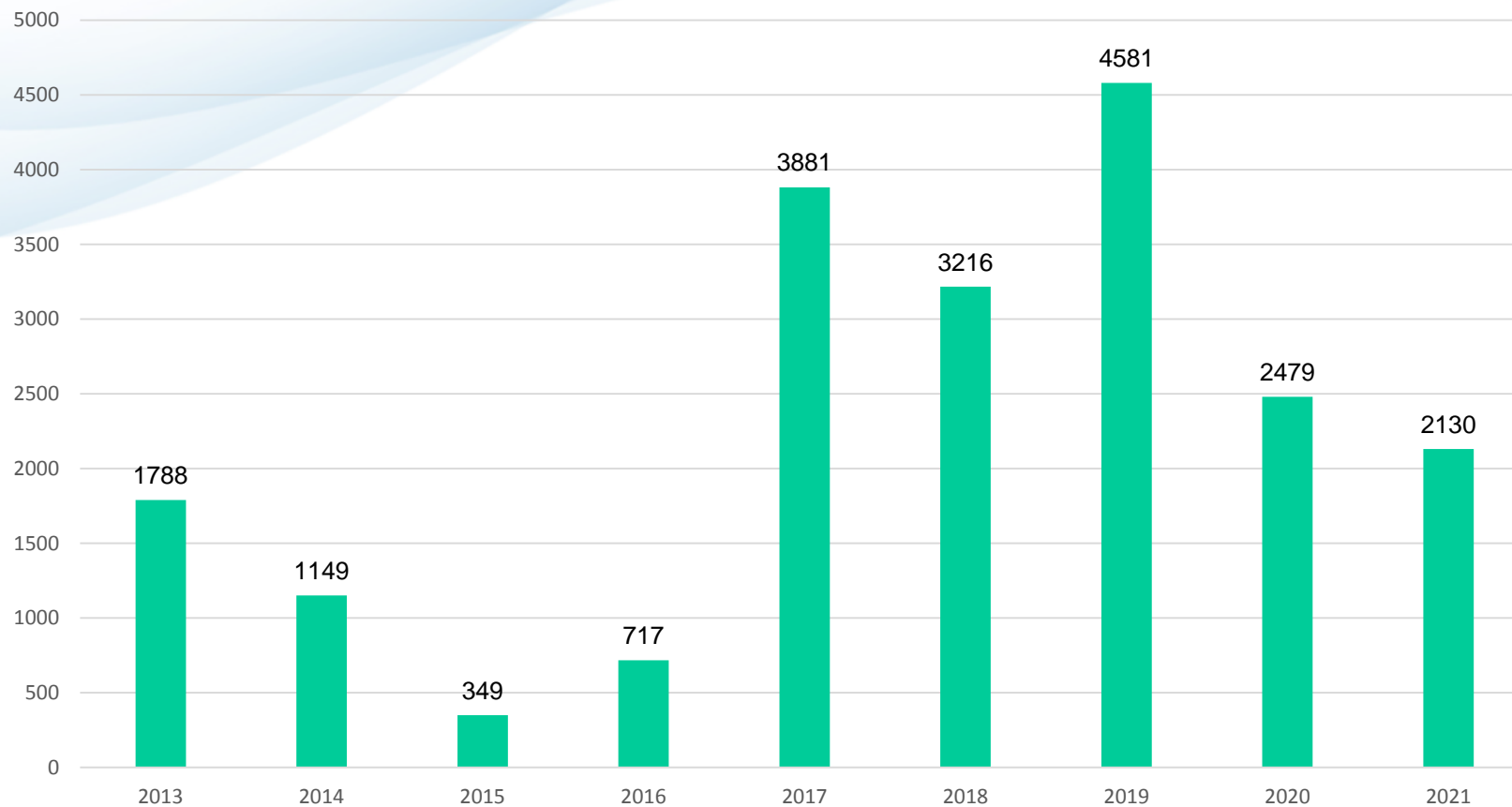
Projeto
Alerta Amarelo
Teleconsultoria especializada
Martagão Gesteira

Número de Teleconsultorias Especializadas Respondidas na Plataforma Telessaúde BA - 2020* e 2021**



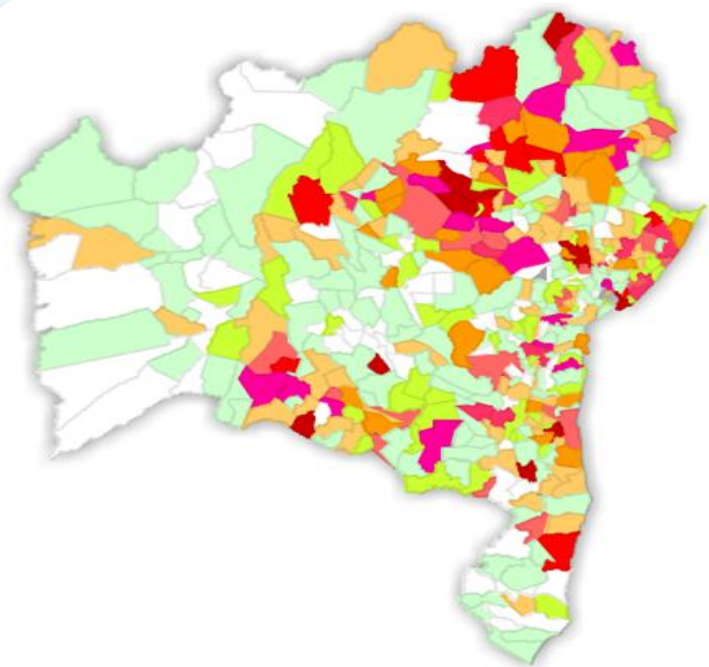
*Iniciou em abril 2020
** Até 04 de agosto 2021

Número de Teleconsultorias Realizadas, Plataforma Telessaúde BA, 2013 a 04 de agosto de 2021





Municípios que realizaram Teleconsultas na Plataforma do Telessaúde BA - 27 de março de 2018 a 28 de fevereiro de 2021



LEGENDA

0 Tcs - Ausente
De 1 a 05 Tcs
De 06 a 10 Tcs
De 11 a 20 Tcs
De 21 a 30 Tcs
De 31 a 40 Tcs
De 41 a 50 Tcs
De 51 a 100 Tcs
De 101 a 200 Tcs
Acima de 200



Telediagnóstico

O que é?

“Serviço autônomo que utiliza as tecnologias da informação e comunicação para apoiar o diagnóstico através de distâncias geográficas e temporal. (BRASIL,2011)”.



SERVIÇO PÚBLICO ESTADUAL

RESOLUÇÃO CIB Nº 036/2019

Quem pode participar?

- Municípios que fizerem adesão ao Programa de Telediagnóstico
- Aquisição de equipamentos
- Definição de equipe e ponto de referência para a realização do exame

Aprova o Programa de Telediagnóstico para
Atenção Básica no Estado da Bahia.



Telediagnóstico

OBJETIVOS

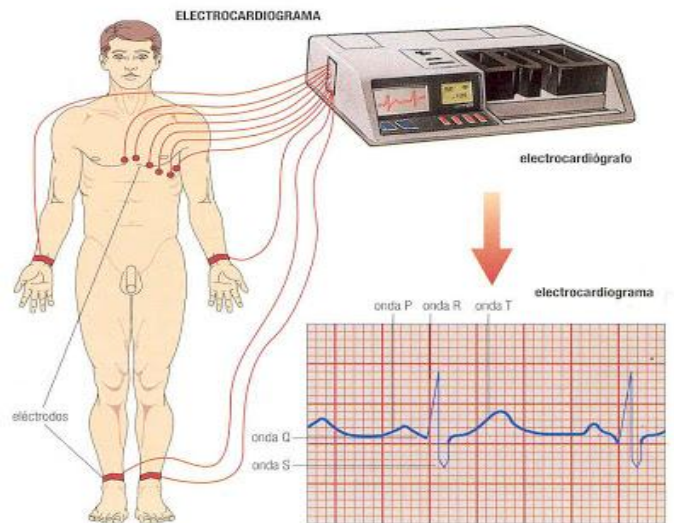
- Reduzir custos em saúde;
- Evitar longos deslocamentos de pacientes e profissionais;
- Promover o acesso remoto a recursos de apoio diagnóstico, considerando as regiões mais distantes e vazios assistenciais no Estado e;
- Promover a integração entre AB e AE.



Telecardiologia



► Telecardiologia: Facilita a realização de exames de eletrocardiograma (ECG) e a disponibilidade de laudos a distância no âmbito da AB.





Telecardiologia

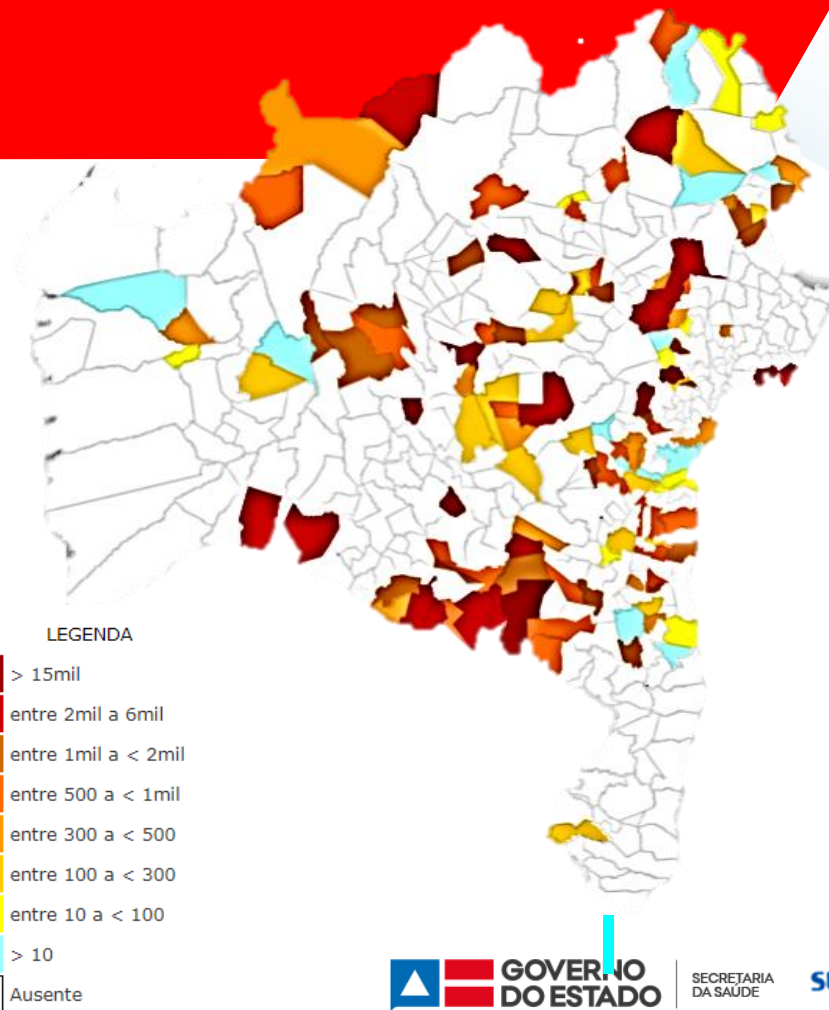


► Tempo de resposta

➤ ECG

Exames de urgência, até 10 min;
Exames eletivos, laudos no mesmo dia em até 2h;
Funcionamento de seg a sex, das 7h30 a 20h;

➤ 123 municípios com o serviço implantado





Telediagnóstico Dermatológico



- Resolução CIB N° 68/2019
- O exame dermatológico é realizado no município e enviado, via plataforma digital, para os médicos responsáveis pela emissão do laudo, vinculados a **Universidade Federal de Santa Catarina** e ao **Hospital Universitário Professor Edgard Santos (HUPES/UFBA)** .



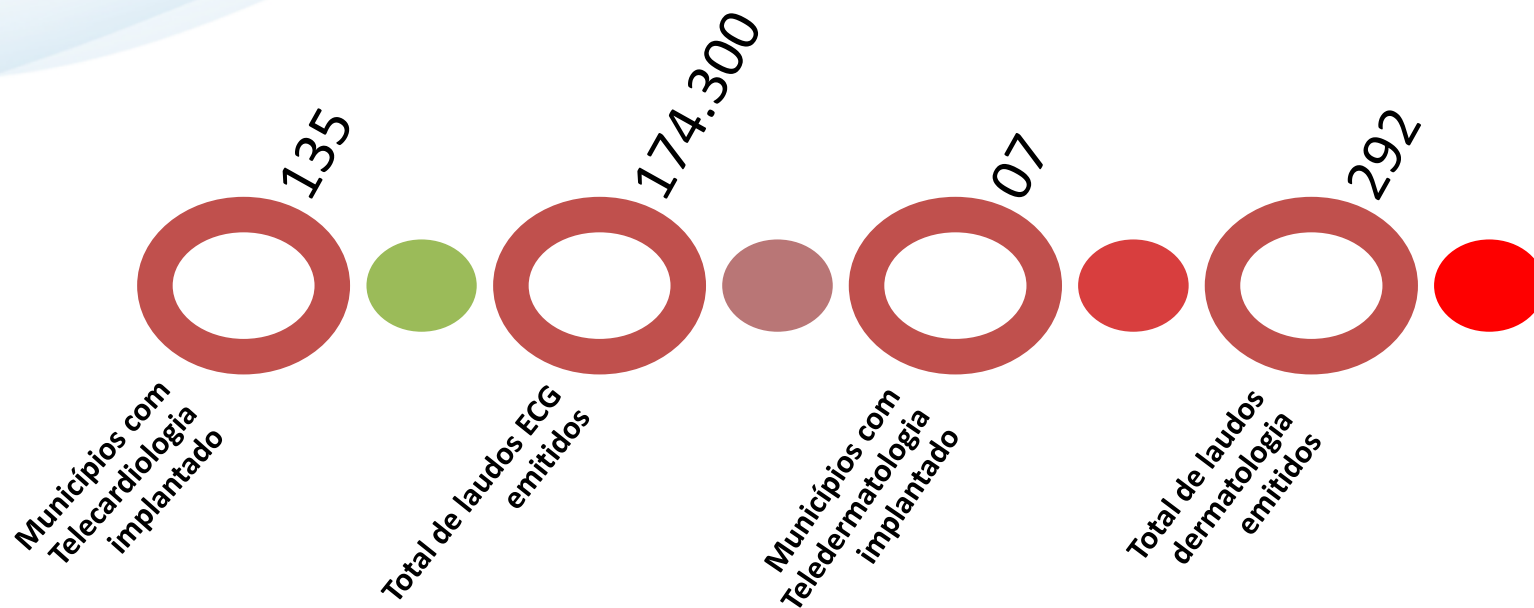
Telediagnóstico



Telediagnóstico

- ▶ Faz parte da Oferta Nacional de Telediagnóstico do Ministério da Saúde;
- ▶ Início em novembro 2017 com a implantação de Telediagnóstico em Eletrocardiograma parceria com o Centro de Telessaúde da UFMG;
- ▶ Telediagnóstico em Dermatologia iniciou em abril de 2019 com a UFSC;
- ▶ Publicação da Resolução CIB Nº 36/2019 que aprova o Programa de Telediagnóstico na Atenção Básica no Estado da Bahia;
- ▶ Resolução CIB Nº 37/2019 que aprova a oferta de Telediagnóstico em Eletrocardiograma e a Resolução CIB Nº 68/2019 aprova a oferta de Telediagnóstico em Dermatologia;
- ▶ Aquisição e entrega de aparelhos de eletrocardiograma para 52 municípios que pertencem ao território da Mancha Pobreza;

Telediagnóstico



Visualizações dos produtos com a temática da Covid 19

22 Podcast
981 Views

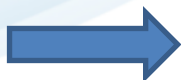


345.713 Views

AMANHÃ, JÁ ESTÁ AQUI.

INTEROPERABILIDADE DE DADOS E INFORMAÇÕES

Atenção Hospitalar



Atenção Especializada Ambulatorial



BARRAMENTO

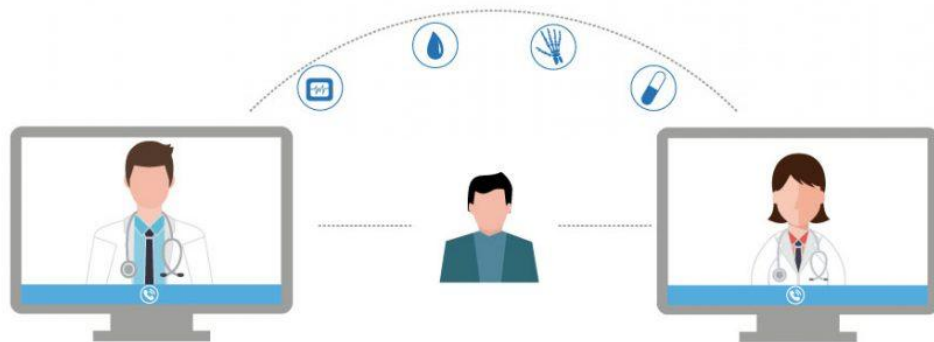
Atenção Básica





NOVAS OFERTAS DO TELESSAÚDE BAHIA (em breve)

TELE URGÊNCIA (Médico – Médico)



TELECONSULTA Especializada (Médico – Médico)



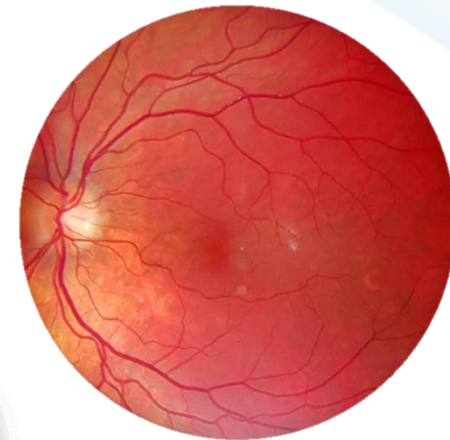


NOVAS OFERTAS DO TELESSAÚDE BAHIA (em breve)

TELE-ESPIROMETRIA



TELEOFTALMOLOGIA



Point of care

Hemoglobina Glicada de ponta de dedo

Estudo realizado pela UFBA Vitória da Conquista para validação, coordenado pelo Prof. Márcio Galvão.



Telemonitoramento



**QUAL O LIMITE
ENTRE O
CONHECIMENTO E
A LIBERDADE?**



Telessaúde nas plataformas digitais

facebook®



Instagram

 YouTube





CONGRESSO BAIANO DE TELESSAÚDE

QUALIFICANDO O CUIDADO E A FORMAÇÃO PARA O
TRABALHO NO SUS

16 e 23 de Setembro

Quinta-feira, de 9h às 18h30

Evento Online e gratuito

Mais informações

<http://telessaude.ba.gov.br>



SECRETARIA
DA SAÚDE

Obrigada!!!



Diretoria de Atenção Básica

Contatos:

Telefone: (71) 3115 – 4375/4198

sesab.dab@saude.ba.gov.br

<http://www.saude.ba.gov.br/dab>

<http://geolivres.saude.ba.gov.br>

<https://www.facebook.com/dab.sesab>

https://twitter.com/dab_sesab



SECRETARIA
DA SAÚDE