

# IDENTIFICAÇÃO E CUIDADOS PRECOSES NA COVID 19

(Estratégia de operacionalização)



**ESPBA**  
ESCOLA DE SAÚDE  
PÚBLICA DA BAHIA  
PROFESSOR JORGE NOVIS



**GOVERNO  
DO ESTADO**

SECRETARIA  
DA SAÚDE



# APRESENTAÇÃO

A presente proposta pedagógica é **destinada a qualificação de profissionais da Atenção Básica e da Vigilância à Saúde envolvidos no monitoramento de casos de COVID-19**, com vistas a qualificação para o enfrentamento do novo coronavírus, especialmente no que se refere a identificação e cuidados precoces a pacientes suspeitos e confirmados desta doença, com a **finalidade de prevenir agravamento e diminuir a mortalidade.**

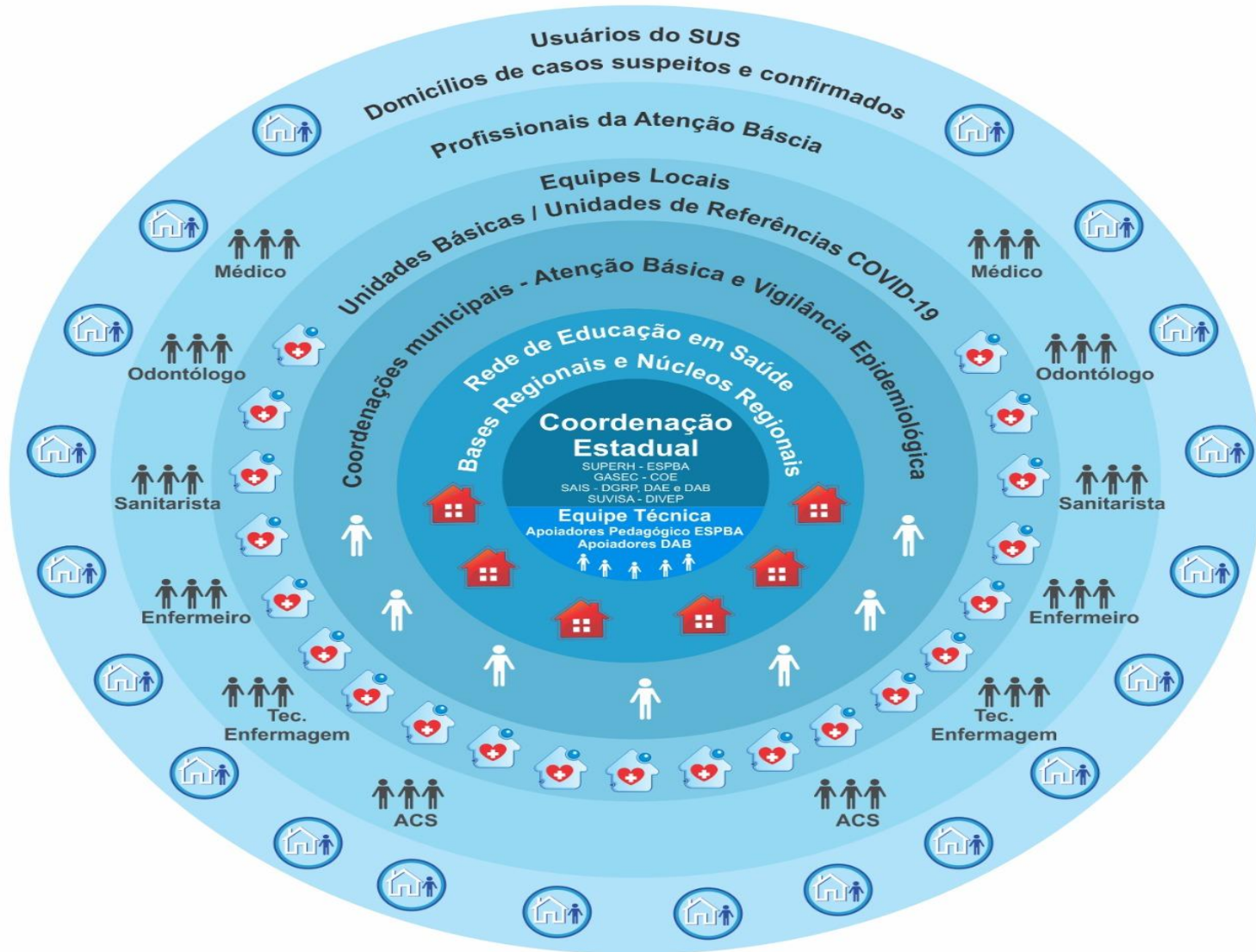
# CARACTERÍSTICAS DO CURSO

- **Público-alvo:** Trabalhadores da Atenção Básica e da Vigilância à Saúde
- **Requisitos e formas de acesso:** Profissionais de saúde identificados e matriculados na Plataforma Moodle pela Coordenação de Atenção Básica e Vigilância à Saúde
- **Carga horária: 8 h** (podendo ser ampliada a depender das necessidades do processo)
- **Modalidade:** Educação a Distância com turmas descentralizadas nas regionais, considerando a realidade epidemiológica dos municípios;
- **Gestão colegiada:** envolvimento das regionais, DAB, GASEC e DIVEP (aberto a participação do COSEMS)
- **Planejamento pedagógico em ato** – Devido as contingências causadas pela pandemia, a organização deste processo educativo está sendo construído processualmente;
- **Desenvolvimento em Rede:** descentralização em parceria e colaboração de multiplicadores pedagógicos das regionais que compõem a **Rede de Educação na Saúde da ESPBA**;

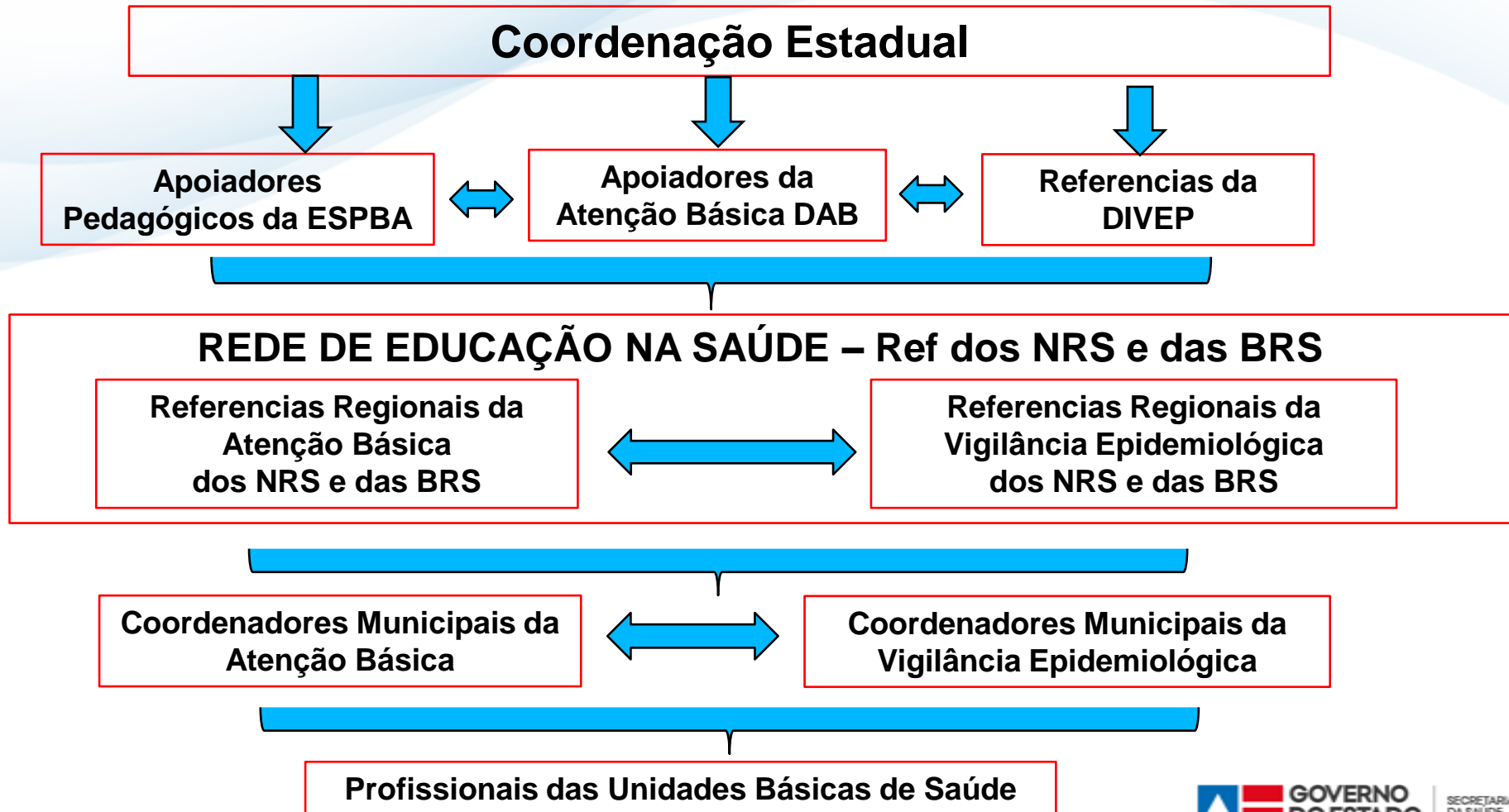
# REDE DE EDUCAÇÃO NA SAÚDE

- Criada em outubro de 2019;
- 147 membros (referencias regionais e apoiadores ESPBA e DAB)
- **Objetivo da Rede:** Potencializar o alcance dos processos formativos que acontecem de forma descentralizada, através das ações colaborativas dos apoiadores da atenção básica e da vigilância dos NRS/BRS no acompanhamento dos cursos.

# Desenho Operacional em REDE



# Fluxo de articulação e atribuições em Rede



# ENCAMINHAMENTOS E AÇÕES PARA DESENVOLVIMENTO E IMPLANTAÇÃO DO CURSO

**Momento 1:** realizada articulações com as áreas técnicas e COEs para desenhar a proposta educativa;

**Momento 2:** Início da ação educativa destinada as apoiadores da ESPBA, da DAB e referência da Atenção básica e vigilância dos NRS/BRS. Essa etapa foi iniciada dia 08 e finalizada no dia 13 de maio, qualificando 140 profissionais;

**Momento 3: iniciado no dia 14 de maio,** destinado aos coordenadores da Atenção básica e vigilância dos municípios. Nesta etapa foram **inscritos 1100 profissionais dos 417 municípios da Bahia.**

**Momento 4: Destinado a todos os profissionais de saúde das equipes da Atenção Básica e vigilância dos municípios (médicos, enfermeiros, técnicos de enfermagem, odontólogos, técnicos em saúde bucal, ACS, ACE e técnicos da vigilância). Para essa etapa municipal/local, estima-se que aproximadamente 30 mil profissionais de saúde participem do processo de qualificação.**

# INSCRIÇÃO

- A inscrição para a etapa/momento municipal/local , destinado aos profissionais de saúde dos municípios, se dará através do link <https://bit.ly/formprofissionais> onde cada profissional pode se inscrever e participar do referido curso.



# Conteúdo do curso

AULA	PROFESSORES
<b>Aula inaugural</b> - Vídeo de abertura Dra. Tereza Paim e apresentação Proposta pedagógica e Operacionalização do curso	Cláudia e Geisa
<b>Aula 1-</b> Situação epidemiológica, mecanismos de transmissão do COVID-19, medidas de prevenção e ações de vigilância em saúde na atenção básica.	Dra Lorene Pinto
<b>Aula 2-</b> Sistemas Utilizados pela Vigilância para controle e monitoramento a pacientes e suspeitos de covid-19	Dr. Ramon Saavedra
<b>Aula 3-</b> Modelagem da Rede de Assistebcial para a COVID 19 na Bahia; e Papel do Trabalhadores da DAB: estratégias de Apoio às Equipes da Atenção Básica do Estado da Bahia na mitigação da situação do COVID-19.	Aline Costa, Regina Miranda e Elisa Ramos Carvalho
<b>Aula 4-</b> Aspectos clínicos da COVID19: o que os estudos têm apontado e que sugestões se pode dar para as equipes da atenção básica para ajudarem no cuidado e monitoramento dos casos a partir das unidades básicas ou de visita domiciliar.	Dra. Miralba Freire
<b>Aula 5-</b> Importância da Tecnologia de Comunicação e Informação para o alcance dos objetivos e metas no contexto da pandemia , diante da necessidade do isolamento social; Uso de EPIs; e Monitoramento e uso do Oxímetro como estratégia de monitoramento dos casos suspeitos de COVID 19 .	Isabela Veras, Lilian Paula, Milena Rodrigues e Miralva Ferras

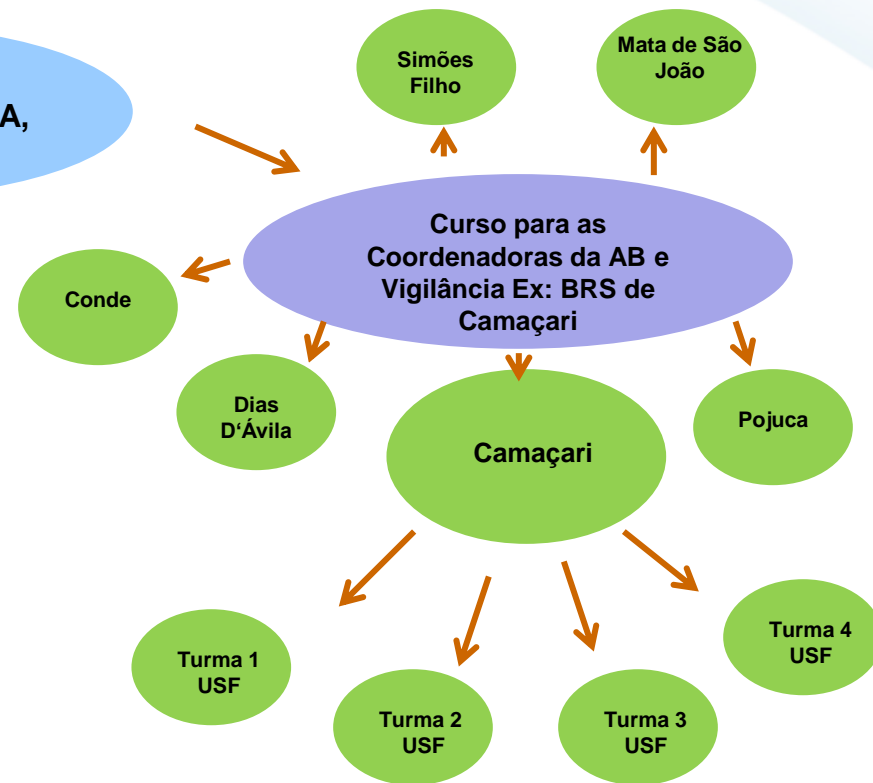
As aulas estão disponíveis na Plataforma Moodle - EaD SUS-BA [colocar link](#)

**Coordenação estadual  
ESPBA-DAB-DIVEP**

**Curso para as  
apoiadoras da ESPBA,  
DAB e NRS/BRS**

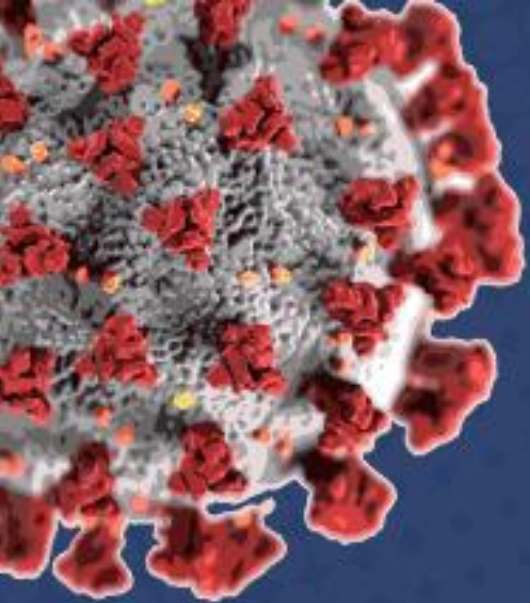
**Curso para as  
Coordenadoras da AB e  
Vigilância Ex: BRS de  
Ilhéus**

**Curso para as  
Coordenadoras da AB e  
Vigilância Ex: BRS de  
Camaçari**



# EXPECTATIVAS

- Profissional de saúde qualificado para detectar precocemente o agravamento dos casos, mitigando as possíveis complicações;
- Diminuição da demanda por ocupação de leitos de UTI e redução da taxa mortalidade.
- Maior Integração entre a At Básica e Vigilância]
- Fortalecer os vínculos entre as diversas esferas de gestão (estadual, regional e municipal) para melhor funcionamento da Rede de Educação na Saúde articulada pela ESPBA.
- Contribuir com o combate e enfrentamento do covid-19 de forma mais integrada, organizada e colaborativa;
- Maior utilização e acesso do espaço AÇÕES EDUCATIVAS COVID-19 no site da **SESAB** (já houve **14.473 acessos**)



# Curso Identificação e Cuidados Precoces na COVID-19

[www.eadsus.ba.gov.br](http://www.eadsus.ba.gov.br)

# Covid-19 Coronavírus

O QUE VOCÊ PRECISA SABER PARA SE PROTEGER

#FIQUE  
EM CASA

A BAHIA CONTRA  
O CORONAVÍRUS

Ações do Governo da Bahia

Busque uma unidade de atendimento

Dúvidas Frequentes  
e Fake News

Plano Estadual de Contingências,  
Notas Técnicas, Boletins Epidemiológicos  
e Alertas Sanitários

Conteúdo para  
Trabalhadores de Saúde

Notícias

Doações

Contratações

Hidroxicloroquina

Seja um Voluntário

Peças de Campanha

Ações Educativas

Uso de máscaras - Faça a sua



# www.saude.ba.gov.br/acoeseducativas

Ações Educativas – Covid-19 | Sa

Não seguro | saude.ba.gov.br/temasdesaude/coronavirus/acoeseducativas-covid19/

Início Acesso rápido Institucional Atenção à saúde Educação Vigilância em saúde Eventos Notícias Menu de Governo

Sobre a Covid-19 (Novo Coronavírus)

Ações do Governo do Estado

Quando buscar atendimento

Notícias e Boletins

Perguntas e Respostas

Plano Estadual de Contingências, Notas Técnicas, Boletins Epidemiológicos e Alertas Sanitários

Profissionais de saúde

Material informativo e institucional

**Ações Educativas**

Dicas de proteção

Uso de máscaras

Contratações e Aquisições

Doações / Covid-19

Hidroxicloroquina

Peças de Campanha

Seja um voluntário


## Ações Educativas COVID-19

Diante da necessidade de ofertar e facilitar o acesso a informações de cunho educativo, relacionados à prevenção e ao controle da transmissão e manejo clínico de casos suspeitos e confirmados de coronavírus (COVID-19), este espaço pedagógico foi criado com o objetivo de agregar vídeos e materiais educativos, bem como links de cursos disponíveis de diversas instituições reconhecidas, relacionados a proteção individual e coletiva, favorecendo a utilização e auto instrução/aprendizagem de todos os profissionais e gestores envolvidos no combate a esta pandemia.

Lembramos que, apesar de estarmos disponibilizando cursos de outras instituições, é importante a leitura e observação das notas técnicas quanto ao funcionamento da rede de serviços do Estado da Bahia, bem como aos protocolos de atendimento e ao plano de contingência do Estado. Para acessar este conteúdo, [clique aqui](#).

A Secretaria da Saúde do Estado da Bahia (SESAB), através da Escola de Saúde Pública da Bahia (ESPBA/SUPERH) em articulação e colaboração técnica com as Diretorias de Vigilância e Atenção à Saúde do Trabalhador e de Vigilância Epidemiológica (DIVAST e DIVEP/SUVISA) e as Diretorias de Atenção Básica, Geral de Gestão das Unidades Próprias e de Atenção Especializada (DAB, DGGUP e DAE/SAIS), estará mobilizando e orientando a otimização do uso dos cursos e materiais através de uma rede de educação COVID-19 que integrará hospitais e UPAs do Estado, utilizando o aplicativo WhatsApp, constituindo-se assim numa rede de mobilização e multiplicação de informações e ações educativas com vistas ao combate do coronavírus.

## VideoAulas, WebPalestras e WebReuniões



**Videoaula: Amamentação em tempos de COVID19**  
Professora: Louise Chamusca (Enfermeira obstetra)

**Videoaula: Aromaterapia na prevenção ao COVID-19**  
Professora: Ana Cláudia Figueirêdo dos Santos (Psicóloga Clínica e Aromatóloga)


**Videoaula: A importância dos vínculos familiares nas instituições para idosos – ILPIS**  
Professora: Maria Salete (Assistente Social – CREAM/SESAB)

**Videoaula: Cuidados básicos com idosos em tempos de COVID-19**  
Professora: Lúcia Falcão (Professora – CREAM/SESAB)


e/coronavirus/acoeseducativas-covid19/

Atenção à saúde Educação Vigilância em saúde Eventos Notícias Menu de Governo

Informações para profissionais de... Assistir m... Compartilhar...



## Cursos Gratuitos Online



**FIOCRUZ**  
CAMPUS VIRTUAL

**COVID-19 Manejo da infecção causada pelo novo coronavírus**

A qualificação está dividida em três módulos independentes, permitindo que cada aluno escolha em que ordem deseja fazer o curso. No fim de cada módulo, os conhecimentos são avaliados. Quem obtiver nota maior ou igual a 70, recebe um micro certificado com a carga-horária correspondente. O aluno que acessar todos os módulos e concluir todas as avaliações com sucesso receberá um certificado com o total de carga horária do curso (30h).



SECRETARIA  
DA SAÚDE