

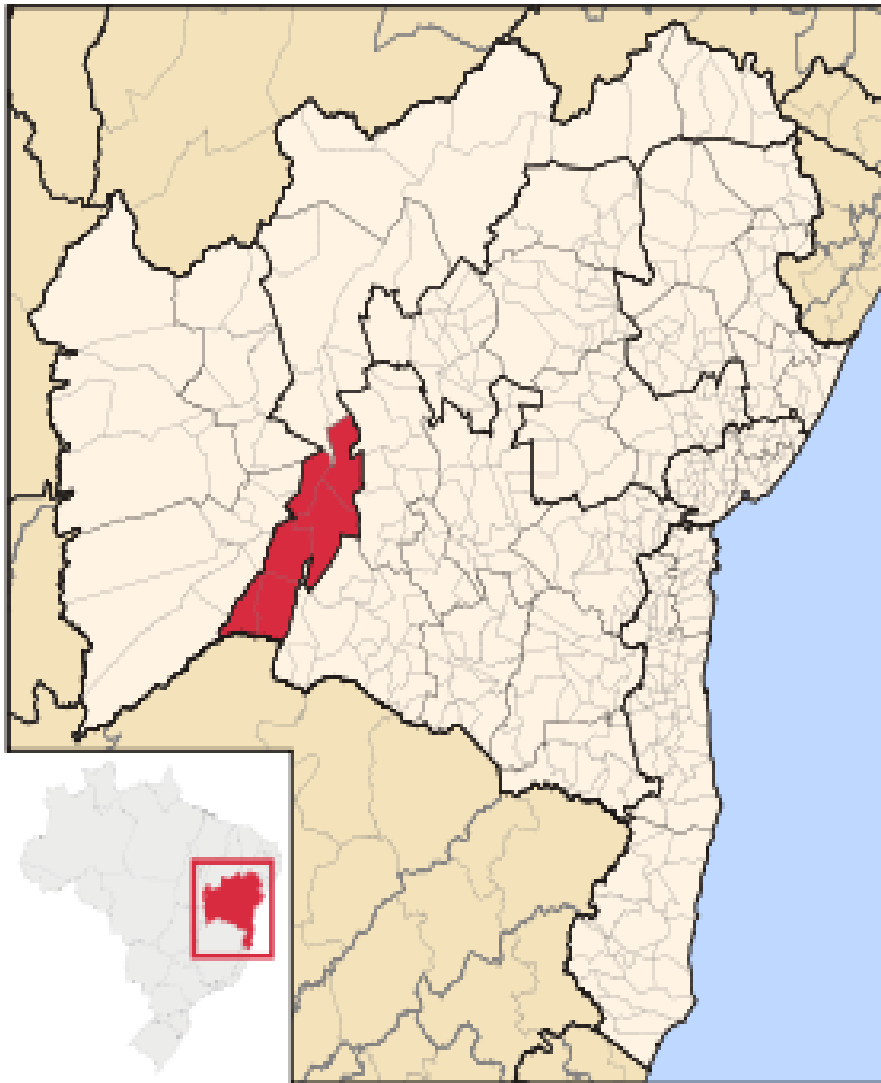
Encontro Estadual para Fortalecimento da Atenção Básica

Relato de experiência - Apoio Institucional

MUNICÍPIO DE BOM JESUS DA LAPA- BA



Julho - 2018



- **Microrregião do Vale São-Franciscano da Bahia.**
- **Distância de 796 quilômetros a oeste da capital estadual – Salvador.**
- **675 quilômetros a leste da capital federal – Brasília.**
- **Área de 4.115,524 km²**
- **70.618 hab, estimativa TCU para o ano de 2017.**

SAUDE



Hospital Municipal

Maternidade

Policlínica Municipal

Unidade Básica de Saúde

UPA 24h
UNIDADE DE PRONTO ATENDIMENTO

CAPS

Atenção Domiciliar

GRESS

SE BEBER,
NÃO DIRIJA

Academia da Saúde

NASF

MUNICÍPIO	ESF / ESB	NASF	UBS	EACS	PONTOS DE APOIO	ACADEMIA DA SAÚDE
BJL	20 /19	03	02	02	07	01

Profissionais	ACS	Diretoria /	Coordenação SB	Apoio Institucional
384	163 (42%)	01	01	5

MUNICÍPIO	UPA	HOSPITAL	SAMU	MATERNIDADE	POLICLINICA
BJL	01	01	01	01	01

MUNICÍPIO	CAPS	SAD	CRESS
BJL	CAPS II	2	1

Apoio Institucional

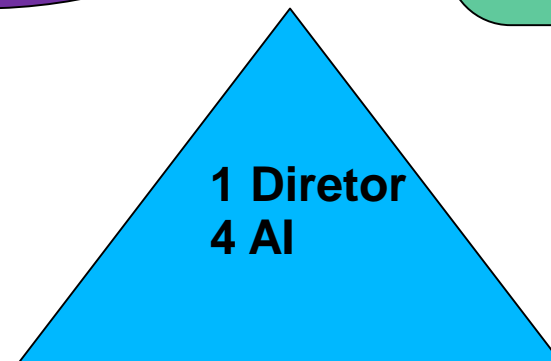
“Os objetivos do Apoio Institucional estão voltados para a produção de análise e transformação dos processos de trabalho e dos modos de relação entre sujeitos e uma organização. Também pode ser entendido como a prática do apoio entre organizações.”

(Oliveira 2011)

Territorialização

REGIÕES DE SAÚDE – AI Gestão





Arranjo organizacional

- Apoio Institucional à gestão
- Apoio Institucional PMAQ

Apoio à gestão da DAB

- 01 Diretor
- 04 apoiadores Institucionais
- 01 Coordenador de SB
- 01 Coordenador SISAB

Apoio PMAQ

- 11 profissionais

07 profissionais da DAB
04 profissionais da RAS –
Gestão

- Apoio à Gestão – RAS
Grupo gestor do município:
DAB / DAE / VISA / DICON /
DAF

Objetivo

1. Quantificar e qualificar a equipe DAB para a coordenação, planejamento, monitoramento e avaliação do trabalho em equipe;
2. Ampliar a capacidade de reflexão e análise nos coletivos;
3. Fortalecer os espaços de EP;
4. Reorganizar e implementar a RAS municipal;
5. Reconhecer as relações de poder, de afeto e a circulação de saberes.

Avanços Institucionais

1. Reuniões semanais de equipe - ESF
2. Espaços de discussões quinzenais das ESF, NASF e apoio PMAQ;
3. Encontros mensais da DAB e apoio PMAQ;
4. Reuniões mensais DAB / Apoio institucional / NASF e gerentes SB e AB;
5. Avaliação trimestral dos indicadores de saúde pactuados (PMS) – Grupo gestor municipal.

Produtos

1. Motivação profissional.
2. Diagnóstico real de cada território.
3. Melhoria do acesso e da qualidade – Maioria das equipes avaliadas como ótimo no PMAQ.
4. Maior oferta de espaços formativos.
5. Construção e organização de fluxos para RAS.
6. Elaboração de protocolos municipais (AB e regulação).
7. Equipes NASF e ESF instrumentalizadas (PMS / PAS / Manuais PMAQ).

DESAFIOS

1. Precarização do trabalho
2. Fidelidade dos registros
3. Perfil profissional
4. Recursos Humanos
5. Financiamento
6. Novas referências / trocas de experiências.

Momentos nos territórios...



“Entendemos que a função do apoio é a chave para a instauração de processos de mudança, porque o objeto de trabalho do apoiador é, sobretudo, o processo de trabalho de coletivos que se organizam para produzir, o que melhor podemos ofertar ao nosso usuário: SAÚDE.”



Obrigada!!!

Mariana Lima Malheiros
Diretora da Atenção Básica
Bom Jesus da Lapa- BA

Email: marifarmaceutica2010@hotmail.com